



国立京都国際会館
〒606-0001 京都市左京区岩倉大鷲町422番地

●アクセス
JR京都駅→地下鉄烏丸線(京都駅より20分)→「国際会館駅」下車
改札から地下通路を通り、出口4-2より徒歩5分

京都大学 臨床研究中核病院構想 シンポジウム

臨床研究の未来と臨床研究中核大学病院の取り組み

参加無料

下記WEBサイトより事前のお申し込みが必要です。
<http://gdn.nikkeibp.co.jp>

主催：京都大学 共催：日経BP社

●お問い合わせ
京都大学医学部附属病院 経営管理課 Tel.075-751-4920
日経BP社 京都大学臨床研究中核病院構想シンポジウム開催事務局 Tel.03-6811-8038



2013年2月9日(土) 開催 会場：国立京都国際会館(京都)

メイントラック

会場：メインホール

12:30 ~	3分	はじめに	
12:33 ~	7分	ご挨拶	京都大学理事（国際担当）・医学部附属病院病院長 三嶋 理晃 氏
12:40 ~	15分	臨床研究中核病院事業の説明	厚生労働省医政局研究開発振興課課長 佐原 康之 氏

基調講演

13:00 ~	20分	基調講演 1 Is GCP a way forward or an obstacle to clinical research – some European reflexions	Associate professor Clinical Pharmacology - Solna, L2:03 Dep of Medicine, Karolinska Institutet Pierre Lafolie MD, PhD
13:20 ~	20分	基調講演 2 Unmet need in diabetes treatment; recent large clinical trial results	Professor and Chair Department of Clinical Pharmacology University Medical Center Groningen Dick de Zeeuw, MD, PhD

臨床研究中核病院から

13:40 ~	15分	北海道大学病院における臨床研究中核病院事業	北海道大学病院高度先進医療支援センター長 佐藤 典宏 氏
13:55 ~	15分	名古屋大学における臨床研究中核病院事業	名古屋大学副総長・産学官連携推進本部長 名古屋大学医学部附属病院病院長 名古屋大学大学院医学系研究科病態内科学講座腎臓内科学教授 松尾 清一 氏
14:10 ~	15分	九州大学における臨床研究中核病院事業	九州大学胸部疾患研究施設教授 九州大学病院ARO次世代医療センター長 中西 洋一 氏
14:25 ~	15分	京都大学における臨床研究中核病院事業	京都大学医学部附属病院探索医療センター探索医療開発部教授 清水 章 氏
14:40 ~	35分	ラウンドディスカッション 北大、名大、九大、京大の取り組み	モデレーター 京都大学 川上 浩司 氏
15:15 ~	15分	臨床研究中核病院への期待	公益財団法人先端医療振興財団理事長 京都大学元総長 井村 裕夫 氏

15:30 ~	10分	休憩 分科会へ	
---------	-----	---------	--

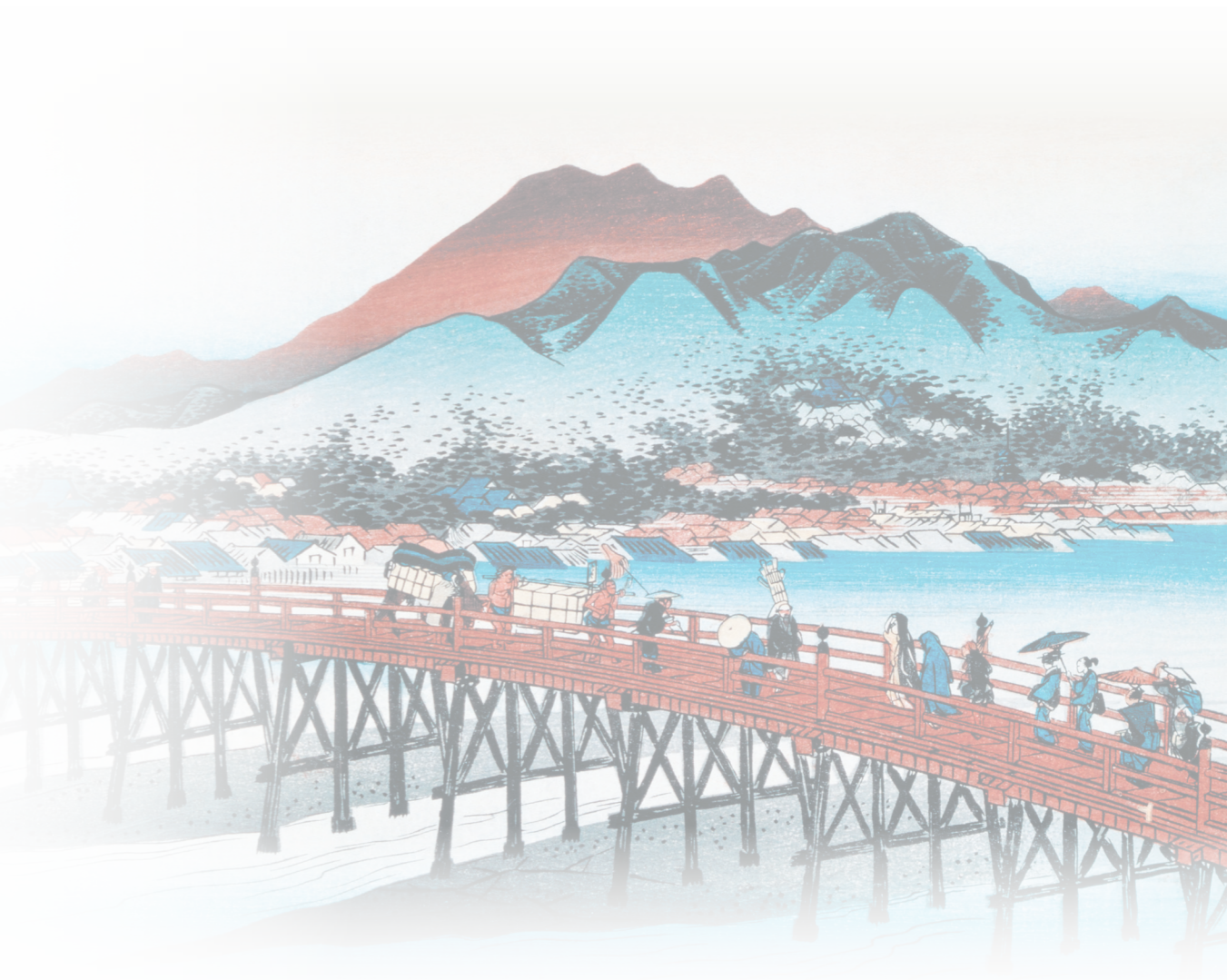
京都大学 4つの取り組み

15:40 ~	15分	探索医療センターのレプチンプロジェクトの総括	京都大学医学研究科・EBM研究センター長 内分泌代謝内科教授 中尾 一和 氏
15:55 ~	15分	基礎医学から創薬の取り組み	京都大学医学研究科形態形成機構学教授 萩原 正敏 氏
16:10 ~	15分	EBMセンターの取り組み	京都大学医学研究科・EBM研究センター教授 上嶋 健治 氏
16:25 ~	15分	社会医学を担うSPHにおける臨床研究教育	京都大学理事補（研究担当） 京都大学医学研究科薬剤疫学教授 川上 浩司 氏

各大学の取り組み

16:40 ~	40分	研究トピックス 北大、名大、九大、岡山大、各大学10分で紹介	岡山大学病院新医療研究開発センター教授 那須 保友 氏 北大教授 佐藤 典宏 氏、名大教授 松尾 清一 氏、九大教授 中西 洋一 氏
17:20 ~	5分	終わりの挨拶	

京都大学
臨床研究中核病院構想
シンポジウム



医療倫理トラック

会場：ルームD

患者団体、弁護士団体		
15:40 ~	15分	医療倫理 京都大学医学研究科 医療倫理学・遺伝医療学教授 小杉 眞司 氏
15:55 ~	15分	臨床研究の重要性 京都大学医学研究科 EBM研究センター准教授 笠原 正登 氏
16:10 ~	60分	パネルディスカッション モデレーター 日経ドラッグインフォメーション副編集長 北澤 京子 氏 アーネスト法律事務所 藤本 久俊 氏 兵神装備株式会社代表取締役社長 小野 純夫 氏
17:10 ~	10分	質疑応答
17:20 ~	5分	終わりの挨拶

臨床研究教育トラック

会場：ルームE

臨床研究デザイン7つのステップ		
15:40 ~	5分	セッション概要の解説 座長 国立京都医療センター院長 中村 孝志 氏
15:45 ~	35分	レクチャー 臨床研究デザイン7つのステップ 京都大学医療疫学教授 福島県立医科大学副学長 福原 俊一 氏
16:20 ~	50分	ミニ・ワークショップ 研究具体例を用いた参加型学習 ファシリテーター 京都大学医療疫学 福間 真悟 氏、山本 洋介 氏 若手医師、薬剤師ははじめ全ての医療者歓迎
17:10 ~	10分	質疑応答
17:20 ~	5分	終わりの挨拶

※都合によりプログラムの内容が変更になる場合があります。ご了承ください。